



MITSUBISHI  
Pajero Sport 2021-\*

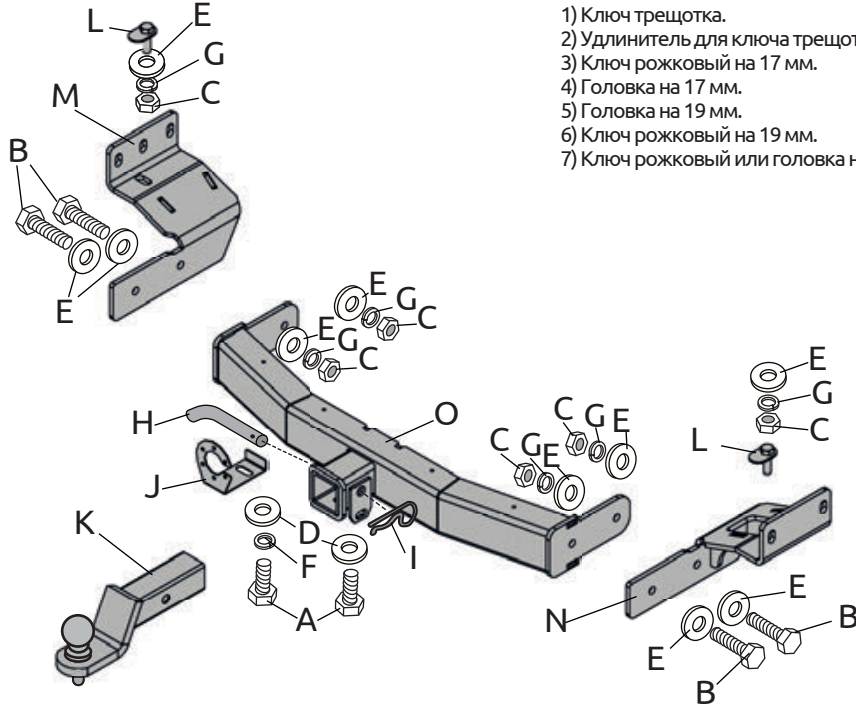
**Тягово-цепное устройство (ТСУ) съёмный квадрат с нержавеющей накладкой**

\* Подходит на комплектации с 2021 г.в. по настоящее время.

Артикул: MPS-21-991124.00  
(MPS-21-991101.22)

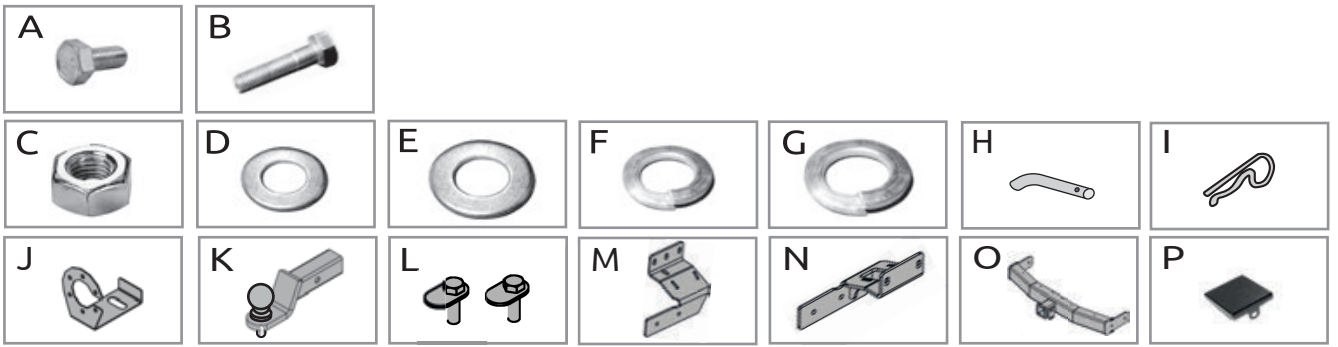
**Комплектация:**

- A) Болт M10x20 - 2 шт.
- B) Болт M12x40 - 4 шт.
- C) Гайка M12 - 6 шт.
- D) Шайба 10 - 2 шт.
- E) Шайба 12 - 10 шт.
- F) Шайба 10 гроверная - 1 шт.
- G) Шайба 12 гроверная - 6 шт.
- H) Палец гнутый  
гальванизированный - 1 шт.
- I) Шплинт пружинный  
игольчатый - 1 шт.
- J) Кронштейн розетки - 1 шт.
- K) Съёмный шар в сборе - 1 шт.
- L) Закладная пластина - 2 шт.
- M) Кронштейн левый - 1 шт.
- N) Кронштейн правый - 1 шт.
- O) Балка ТСУ - 1 шт.
- P) Заглушка приёмного  
отверстия - 1 шт.



**Требуемые инструменты:**

- 1) Ключ трещотка.
- 2) Удлинитель для ключа трещотки.
- 3) Ключ рожковый на 17 мм.
- 4) Головка на 17 мм.
- 5) Головка на 19 мм.
- 6) Ключ рожковый на 19 мм.
- 7) Ключ рожковый или головка на 38 мм.



ТСУ Mitsubishi Pajero Sport	Артикул	D(кН)	H(кг)	T(кг)	C(кг)	A(кг)
	MPS-21-991124.00 (MPS-21-991101.22)	14,4	125	2775	780/3100*	3100

D= (g\*A)/(T+A) - горизонтальная сила, действующая между тягачом и прицепом; H - статическая вертикальная нагрузка на шар; T - технически допустимая максимальная масса тягача; C - допустимая масса прицепа по данным автопроизводителя (\*для прицепа оборудованного тормозами); A - максимальная масса прицепа по данным производителя ТСУ.

**Требования к установке:**

- выполнять установку в специализированных организациях;
- выполнять установку изделия строго руководствуясь данной Инструкцией по установке;
- запрещается устанавливать изделие на другую марку и модель автомобиля;
- запрещается устанавливать изделие в места не предусмотренные данной Инструкцией по установке;
- запрещается подвергать изделие самостоятельным доработкам.

**Технические характеристики:**

- тип шара «Е»; тип соединения: шаровый;
  - диаметр сцепного шара 50 мм.; масса комплекта 21,3 кг.;
  - габаритные размеры изделия 1071x578x280 мм.;
  - высота установки 350/420 мм. (требование высоты не применяется в случае транспортных средств повышенной проходимости (категории G));
  - максимальные углы поворота при установке изделия на ТС составляют: в горизонтальной плоскости +/- 60 град., в вертикальной плоскости +/- 25 град.
- Пространственное положение шарового наконечника регламентировано правилами ЕЭК ООН №55.

При установке изделия на ТС расстояние от центра шарового наконечника до вертикальной плоскости проходящей через наиболее удаленную назад крайнюю точку автомобиля составляет не менее 65 мм.

**Требования к безопасной эксплуатации:**

- не вставать на изделие и не буксировать авто за изделие;
- не использовать изделие в качестве опоры для домкрата;
- каждые 5 000 км контролировать момент затяжки резьбовых соединений;
- на неасфальтированном покрытии заявленные производителем показатели по допустимым нагрузкам сокращаются в 2 раза, а скорость не более 30 км/ч;
- изделие не предназначено для установки багажных платформ с креплением непосредственно на шар, использовать платформу под американский квадрат;
- фиксирующий болт M10x20 предназначен для устранения технологических люфтов у H-нагруженного изделия;
- при установке любого нагружающего устройства (прицеп, велокрепление и т.д.) болт необходимо демонтировать;
- эксплуатация ТСУ (фаркоп) в нагруженном состоянии с затянутым фиксирующим болтом ЗАПРЕЩЕНА, так как может привести к деформации изделия;
- разрешенная скорость движения с прицепом должна соответствовать ПДД.

**СВИДЕТЕЛЬСТВО О ПРИЕМКЕ**

Дата упаковки \_\_\_\_\_

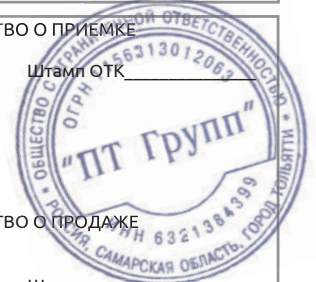
Штамп ОТК \_\_\_\_\_

**СВИДЕТЕЛЬСТВО О ПРОДАЖЕ**

Дата продажи \_\_\_\_\_

Штамп магазина \_\_\_\_\_

Гарантийный срок 12 месяцев с даты розничной продажи.  
Сохраняйте паспорт изделия в течение всего гарантийного срока.



# Инструкция по установке

## ШАГ 1.

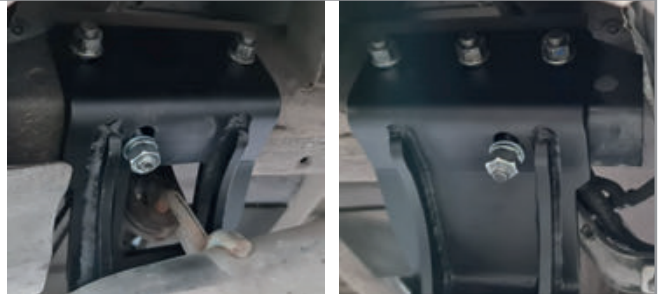
Согласно инструкции производителя автомобиля, демонтируйте левую и правую проушины, находящиеся на лонжеронах под задним бампером. А также снимите глушитель с посадочного места, для дальнейшей установки комплекта ТСУ.



## ШАГ 2.

Поместите закладные пластины в левый и правый лонжероны, совместив с отверстиями в лонжероне, как показано на фото. Установите правый кронштейн, совместив с отверстиями в правом лонжероне и закладной пластине.

Соедините кронштейны помощью гаек М12, шайб 12, а также штатных креплений. Установите глушитель на штатное место. Аналогично установите левый кронштейн на левый лонжерон. Соединения не затягивать!



## ШАГ 3.

Установите балку ТСУ, присоединив к левому и правому кронштейнам, с помощью болтов М12х40, шайб 12, шайб 12 гроверных и гаек М12, как показано на схеме. Установите кронштейн розетки и закрепите его с помощью болта М10х20, шайбу 10 гроверную и шайбу 10. Затяните все соединения, начиная с кронштейнов. Затем, отрегулировав положение балки, затяните соединения балки.



## ШАГ 4.

Установите съёмный шар в сборе и закрепите его пальцем гнутым гальванизированным со шплинтом пружинным игольчатым. Затяните шар ключом на 38 мм. Установите фиксирующий болт М10х20 снизу, он используется для исключения технологических люфтов съёмного шара и только в ненагруженном состоянии! Перед сцепкой болт демонтировать! Установка завершена.



**ДЛЯ ВАШЕГО УДОБСТВА  
В КОМПЛЕКТ ТСУ  
ВХОДЯТ:**

- ПЕРЧАТКИ
- СУМКА ДЛЯ  
СЪЁМНОГО ШАРА В СБОРЕ
- КОЛПАЧОК ДЛЯ ШАРА



Производитель гарантирует соответствие изделия характеристикам, указанным в паспорте, в течение гарантийного срока, при соблюдении требований по установке и эксплуатации • Гарантия не распространяется на случаи, когда дефекты возникли по вине потребителя или третьих лиц, в результате нарушения правил транспортировки, хранения, монтажа, эксплуатации, а так же внесения изменений и доработок в конструкцию. Производитель не несёт ответственности за нанесение ущерба имуществу третьих лиц в результате неправильного хранения и эксплуатации изделия.

Следуйте правилам по эксплуатации и уходу за деталями из нержавеющей стали, и они прослужат вам долго и надёжно:  
- не реже одного раза в месяц полируйте поверхность деталей с применением средств по уходу за нержавеющей сталью;  
- при полировке избегайте интенсивной обработки отдельных участков изделия;  
- не используйте металлические терки и губки с абразивом для ухода за изделиями;  
- не используйте хлорсодержащие и концентрированные содосодержащие средства по уходу;  
- регулярно убирайте загрязнения с поверхностей изделия.  
Помните, что залог длительной и беспроблемной эксплуатации - аккуратное и бережное обращение с изделием!

**телефон службы технической поддержки**  
**8 (800) 555 20 90**  
(звонок по России бесплатный)

[www.ptuning.ru](http://www.ptuning.ru)